

# Vostro 15

3000 Series

## Quick Start Guide

Stručná úvodní příručka

Gyors üzembe helyezési útmutató

Skrócona instrukcja uruchomienia

Priručnik za brzi start

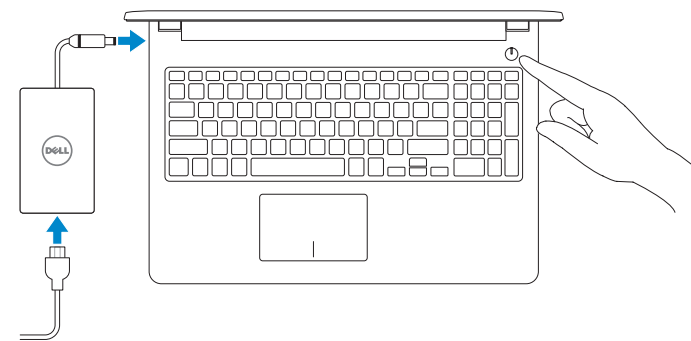
## 1 Connect the power adapter and press the power button

Připojte napájecí adaptér a stiskněte vypínač

Csatlakoztassa a tápadaptert és nyomja meg a bekapcsológombot

Podłącz zasilacz i naciśnij przycisk zasilania

Povežite adapter za napajanje i pritisnite dugme za napajanje



## 2 Finish operating system setup

Dokončete nastavení operačního systému

Fejezze be az operációs rendszer beállítását

Skonfiguruj system operacyjny

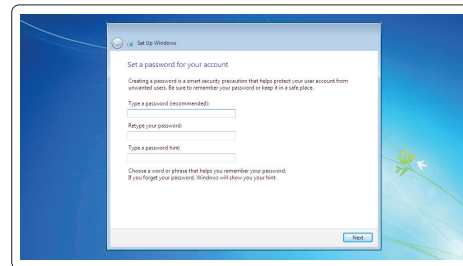
Završite sa podešavanjem operativnog sistema

### Windows 7

#### Set a password for Windows

Nastavte heslo pro systém Windows | Állítson be jelszót a Windows-hoz

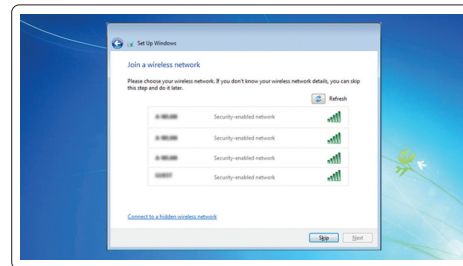
Ustaw hasło systemu Windows | Podesite lozinku za Windows



#### Connect to your network

Připojte se k síti | Kapcsolódjon a hálózathoz

Nawiąż połączenie z siecią | Povežite sa svojom mrežom



**NOTE: If you are connecting to a secured wireless network, enter the password for the wireless network access when prompted.**

**POZNÁMKA:** Pokud se připojete k zabezpečené bezdrátové síti, na vyzvání zadejte heslo pro přístup k dané bezdrátové síti.

**MEGJEGYZÉS:** Ha biztonságos vezeték nélküli hálózatra csatlakozik, amikor a rendszer kéri, adja meg a vezeték nélküli hozzáféréshez szükséges jelszót.

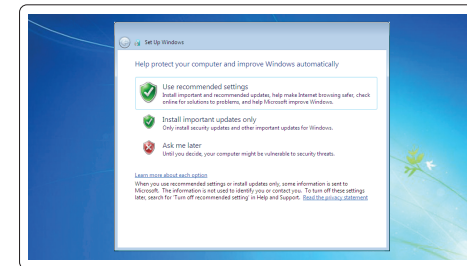
**UWAGA:** Jeśli nawiązujesz połączenie z zabezpieczoną siecią bezprzewodową, wprowadź hasło dostępu do sieci po wyświetleniu monitu.

**NAPOMENA:** Ako se povezuje vrši na zaštićenu bežičnu mrežu, unesite lozinku za pristup bežičnoj mreži kada se to od vas zatraži.

#### Protect your computer

Ochrana počítače | Védje számítógépét

Zabezpeč komputer | Zaštitite svoj računar



### Ubuntu

#### Follow the instructions on the screen to finish setup.

Dokončete nastavení podle pokynů na obrazovce.

A beállítás befejezéséhez kövesse a képernyőn megjelenő utasításokat.

Postępuj zgodnie z instrukcjami wyświetlanymi na ekranie, aby ukończyć proces konfiguracji.

Pratite uputstva na ekranu da biste završili podešavanje.

#### Product support and manuals

Podpora a příručky k produktům

Terméktámogatás és kézikönyvek

Pomoc techniczna i podręczniki

Podrška i uputstva za proizvod

[Dell.com/support](http://Dell.com/support)

[Dell.com/support/manuals](http://Dell.com/support/manuals)

[Dell.com/support/windows](http://Dell.com/support/windows)

[Dell.com/support/linux](http://Dell.com/support/linux)

#### Contact Dell

Kontaktujte společnost Dell | Kapcsolatfelvétel a Dell-lel

Kontakt z firmą Dell | Kontaktirajte Dell

[Dell.com/contactdell](http://Dell.com/contactdell)

#### Regulatory and safety

Regulace a bezpečnost

Szabályzások és biztonság

Przepisy i bezpieczeństwo

Regulatorne i bezbednosne informacije

[Dell.com/regulatory\\_compliance](http://Dell.com/regulatory_compliance)

#### Regulatory model

Směrniceový model | Szabályozó modell

Model | Regulatorni model

P47F

#### Regulatory type

Regulační typ | Szabályozó típus

Typ | Regulatorni tip

P47F006

#### Computer model

Model počítače | Számítógépmoell

Model komputera | Model računara

Vostro 15-3565



026X3DA00

© 2016 Dell Inc.

© 2016 Microsoft Corporation.

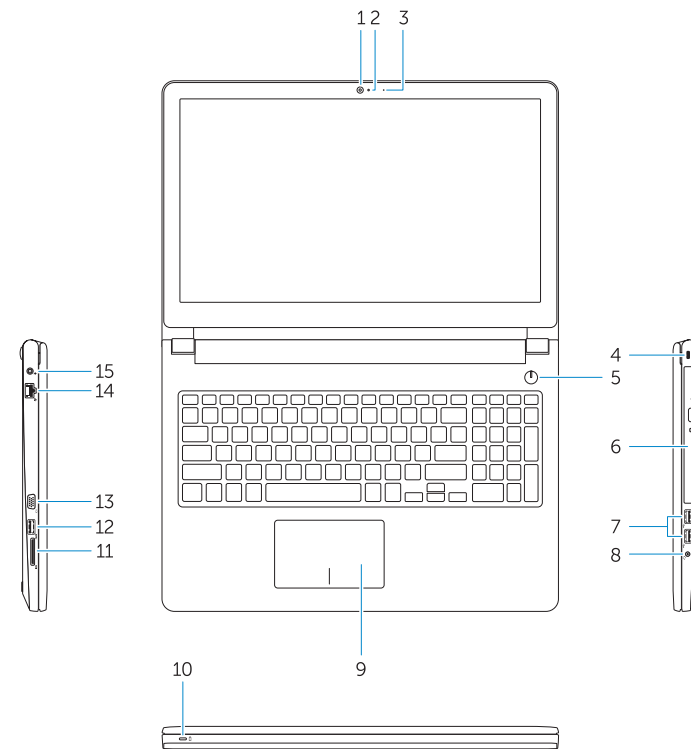
© 2016 Canonical Ltd.

Printed in China.

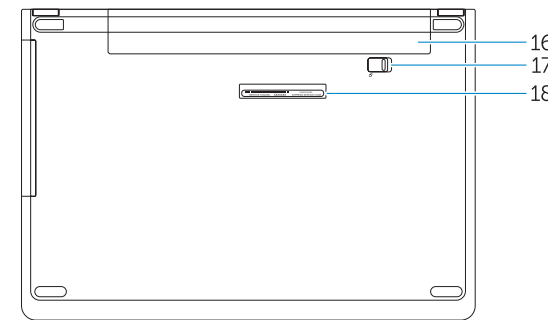
2016-08

# Features

Funkce | Jellemzők | Funkcje | Funkcije



1. Camera
2. Microphone
3. Camera status light
4. Security cable slot
5. Power button
6. Optical drive
7. USB 2.0 connectors
8. Headset connector
9. Touchpad
10. Power and battery status light



11. Memory card reader
12. USB 3.0 connector
13. VGA connector
14. Network connector
15. Power connector
16. Battery
17. Battery latch
18. Service Tag label

1. Kamera
2. Mikrofon
3. Kontrolka stavu kamery
4. Slot bezpečnostního kabelu
5. Vypínač
6. Optická jednotka
7. Konektory USB 2.0
8. Konektor náhlavní sady
9. Dotyková podložka
10. Kontrolka napájení a stavu baterie

11. Čtečka paměťových karet
12. Konektor USB 3.0
13. Konektor VGA
14. Síťový konektor
15. Konektor napájení
16. Baterie
17. Zápádka krytu baterie
18. Štítek Service Tag

1. Kamera
2. Mikrofon
3. Kamera állapotjelzője
4. Biztonsági kábel foglalata
5. Bekapcsológomb
6. Optikai meghajtó
7. USB 2.0 csatlakozók
8. Fejhallgató csatlakozó
9. Érintőpad
10. Bekapcsolást és akkumulátor állapotot jelző fény

11. Memóriakártya-olvasó
12. USB 3.0 csatlakozó
13. VGA csatlakozó
14. Hálózati csatlakozó
15. Tápcsatlakozó
16. Akkumulátor
17. Akkumulátorretesz
18. Szervizcímke

1. Kamera
2. Mikrofon
3. Dioda stanu kamery
4. Gniazdo linki antykradzieżowej
5. Przycisk zasilania
6. Napęd dysków optycznych
7. Złącza USB 2.0
8. Złącze zestawu słuchawkowego
9. Tabliczka dotykowa
10. Lampka zasilania i stanu akumulatora

1. Kamera
2. Mikrofon
3. Svetlo za status kamere
4. Slot za zaštitni kabl
5. Dugme za napajanje
6. Optička disk jedinica
7. USB 2.0 konektori
8. Konektor za slušalice
9. Tabla osetljiva na dodir
10. Svetlo statusa napajanja i baterije

11. Czytnik kart pamięci
12. Złącze USB 3.0
13. Złącze VGA
14. Złącze sieciowe
15. Złącze zasilania
16. Akumulator
17. Zatrząsk akumulatora
18. Etykieta ze znacznikiem serwisowym

11. Čitač memorijske kartice
12. USB 3.0 konektor
13. VGA konektor
14. Mrežni konektor
15. Konektor za napajanje
16. Baterija
17. Reza baterije
18. Servisna oznaka

# Shortcut keys

Klávesové zkratky | Gyorsbillentyűk

Skróty klawiaturowe | Tasterske prečice



**Mute audio**  
Ztlumení zvuku | Hang némítás  
Wyciszenie dźwięku | Isključivanje zvuka



**Decrease volume**  
Snižení hlasitosti | Hangerő csökkentése  
Zmniejszenie głośności | Smanjenje jačine zvuka



**Increase volume**  
Zvýšení hlasitosti | Hangerő növelése  
Zwiększenie głośności | Povećanje jačine zvuka



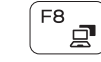
**Previous track**  
Předchozí stopa | Előző zeneszám  
Poprzedni utwór | Prethodna numera



**Play/Pause**  
Přehrávání / pozastavení | Lejátszás/Szünet  
Odtwarzanie/wstrzymanie | Reprodukcija/Pauziranje



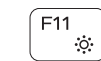
**Next track**  
Další stopa | Következő zeneszám  
Następny utwór | Sledeća numera



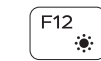
**Switch to external display**  
Přepnutí na externí displej  
Váltás külső kijelzőre  
Przetaczenie na wyświetlacz zewnętrzny  
Prebacivanje na eksterni ekran



**Search**  
Hledání | Keresés  
Wyszukiwanie | Pretraga



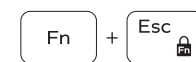
**Decrease brightness**  
Snižení jasu | Fényerő csökkentése  
Zmniejszenie jasności | Smanjenje svetline



**Increase brightness**  
Zvýšení jasu | Fényerő növelése  
Zwiększenie jasności | Povećanje svetline



**Turn off/on wireless**  
Zapnutí/vypnutí bezdrátového připojení  
Vezeték nélküli funkció ki-vagy bekapcsolása  
Włączenie/wyłączenie sieci bezprzewodowej  
Isključivanje/uključivanje bežične funkcije



**Toggle Fn-key lock**  
Přepnutí zámku klávesy Fn  
Fn-gomb zár ki-/bekapcsolása  
Przetaczenie klawisza Fn  
Promena zaključavanja tastera Fn

**NOTE:** For more information, see *Owner's Manual* at [Dell.com/support/manuals](http://Dell.com/support/manuals).

**POZNÁMKA:** Další informace naleznete v dokumentu *Příručka vlastníka* na webu [Dell.com/support/manuals](http://Dell.com/support/manuals).

**MEGJEGYZÉS:** Bővebb információért keresse fel a *Felhasználói kézikönyvet* a [Dell.com/support/manuals](http://Dell.com/support/manuals) weboldalon.

**UWAGA:** Aby uzyskać więcej informacji, zobacz *Instrukcja obsługi* na witrynie [Dell.com/support/manuals](http://Dell.com/support/manuals).

**NAPOMENA:** Dodatne informacije potražite u dokumentu *Uputstvo za vlasnika* na stranici [Dell.com/support/manuals](http://Dell.com/support/manuals).